

【役員等の報酬体系】

1. 役員

(1) 対象役員

開示の対象となる報酬告示に規定されている「対象役員」は、理事及び監事をいいます。

(2) 役員報酬等の種類、支払総額及び支払方法について

役員に対する報酬等の種類は、基本報酬で、2022 年度（令和 4 年度）における対象役員に対する報酬等の支払総額は、次のとおりです。

なお、基本報酬は毎月所定日に指定口座への振り込みの方法による現金支給で支払っています。

支給総額 50,476 千円（基本報酬額）

対象役員は、理事 20 名、監事 5 名の計 25 名です。（期中に退任した者を含む）

(3) 対象役員の報酬等の決定等について

① 役員報酬

役員報酬は、理事及び監事の別に各役員に支給する報酬総額の最高限度額を総代会において決定し、その範囲内において、理事各人別の報酬額については理事会において決定し、監事各人別の報酬額については監事の協議によって定めています。なお、業績連動型の報酬体系とはなっておりません。

この場合の役員各人別の報酬額の決定にあたっては、各人の役職・責務を勘案して決定しています。また、上記の支給する報酬総額の最高限度額もこの基準をもとに決定しています。

2. 職員等

(1) 対象職員等

開示の対象となる報酬告示に規定されている「対象職員等」の範囲は、当 J A の職員であって、常勤役員が受ける報酬等と同等額以上の報酬等を受けるもののうち、当 J A の業務及び財産の状況に重要な影響を与える者をいいます。

なお、2022 年度（令和 4 年度）において、対象職員等に該当するものはおりませんでした。

（注 1）対象職員等には、期中に退職した者も含めております。

（注 2）「同等額」は、2022 年度（令和 4 年度）に当 J A の常勤役員に支払った報酬額等の平均額としております。

（注 3）2022 年度（令和 4 年度）において当 J A の常勤役員が受ける報酬等と同等額以上の報酬等を受ける者はおりませんでした。

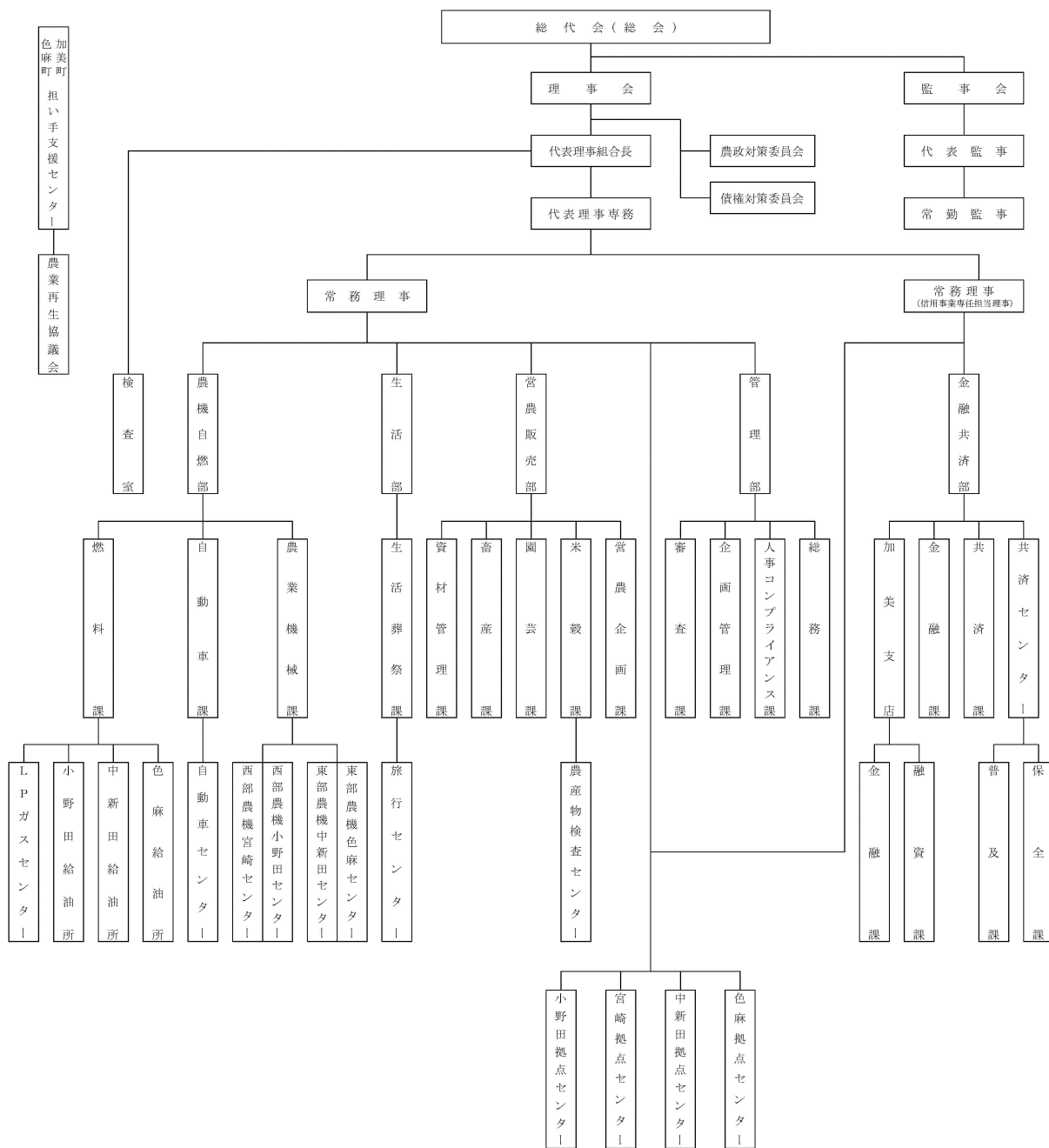
3. その他

当 J A の対象役員及び対象職員等の報酬等の体系は、上記開示のとおり過度なリスクテークを惹起するおそれのある要素はありません。したがって、報酬告示のうち、「対象役員及び対象職員等の報酬等の体系とリスク管理の整合性並びに対象役員及び対象職員等の報酬等と業績の連動に関する事項」その他「報酬等の体系に関し参考となるべき事項」として、記載する内容はありません。

【JAの概要】

1. 機構図

令和5年4月1日現在



第1期再編

令和4年7月19日より色麻支店・中新田支店・宮崎支店・小野田支店の貸出業務を集約し、「中新田支店融資課」に、同じく共済業務を集約し「金融共済部共済センター」に業務機構を再編

第2期再編

令和5年3月18日より色麻支店・宮崎支店・小野田支店を閉店し中新田支店に統合、併せて支店名を「加美支店」に変更、また各支店営農経済課の名称を「〇〇支店⇒〇〇拠点センター」に変更

2. 役員構成（役員一覧）

（令和5年7月現在）

役 職	氏 名	資 格 要 件
代表理事組合長	工藤 義也	認定農業者
代表理事専務	小松 孝一	認定農業者
常務理事	後藤 利雄	実践的能力者
常務理事（信用事業専任担当）	菅原 格	実践的能力者
筆頭理事	高橋 良	認定農業者
区域筆頭理事	藤門 芳勝	実践的能力者
区域筆頭理事	斎田 洋一	認定農業者
区域筆頭理事	工藤 隆弘	実践的能力者
理事	畑中 けい子	実践的能力者、女性
理事	青木 俊吉	実践的能力者
理事	嶋 亨	実践的能力者
理事	板垣 史典	認定農業者
理事	早坂 成弘	実践的能力者
理事	庄司 功	実践的能力者
理事	青木 宏子	実践的能力者、女性
理事	早坂 信利	実践的能力者
理事	藤原 克也	実践的能力者
理事	澁谷 一宏	実践的能力者
理事	安達 意奈幸	実践的能力者
理事	織田 貞夫	認定農業者
代表監事	菅原 司	
常勤監事	今野 秋博	員外監事
監事	早坂 晋一	
監事	板垣 美紀子	女性
監事	佐藤 重喜	

3. 組合員数

（単位：人、団体）

区 分	2021年度 （令和3年度）	2022年度 （令和4年度）	増 減
正組合員	6,239	6,136	△ 103
個 人	6,197	6,093	△ 104
法 人	42	43	1
准組合員	1,071	1,087	16
個 人	954	957	3
法 人	117	130	13
合 計	7,310	7,223	△ 87

4. 組合員組織の状況

令和5年3月31日現在
(単位：人、組織数)

組 織 名	構 成 員 数	
色 麻 区 域 実 行 組 合 長 会	39名	
中 新 田 区 域 実 行 組 合 長 会	38名	
宮 崎 区 域 実 行 組 合 長 会	39名	
小 野 田 区 域 実 行 組 合 長 会	40名	
稲 作 部 会	223名	
ほ う れ ん 草 部 会	81名	
ね ぎ 部 会	75名	
玉 葱 部 会	32名	
白 菜 部 会	11名	
と ま と 部 会	7名	
施 設 園 芸 部 会	5名	
花 卉 部 会	10名	
加 工 野 菜 生 産 部 会	3組織・27名	
え の き 部 会	4組織	
宮 崎 区 域 そ 菜 生 産 者 協 議 会	23名	
加 美 町 中 新 田 新 園 倶 楽 部	17名	
J A 加 美 よ つ ば あ ぐ り ぐ り ー ん	8名	
キ ャ ベ ツ 部 会	8組織・46名	
み や ぎ 加 美 和 牛 改 良 組 合	246名	
酪 農 部 会	26名	
肥 育 牛 部 会	12名	
乳 雄 育 成 部 会	2名	
和 牛 ヘ ル パ ー 部 会	42名	
青 色 申 告 会	410名	
色 麻 年 金 友 の 会	208名	
中 新 田 年 金 友 の 会	126名	
宮 崎 年 金 友 の 会	138名	
小 野 田 年 金 友 の 会	167名	
青 年 部	81名	
女 性 部	968名	
	うち フレッシュミズ	84名

5. 特定信用事業代理業者の状況

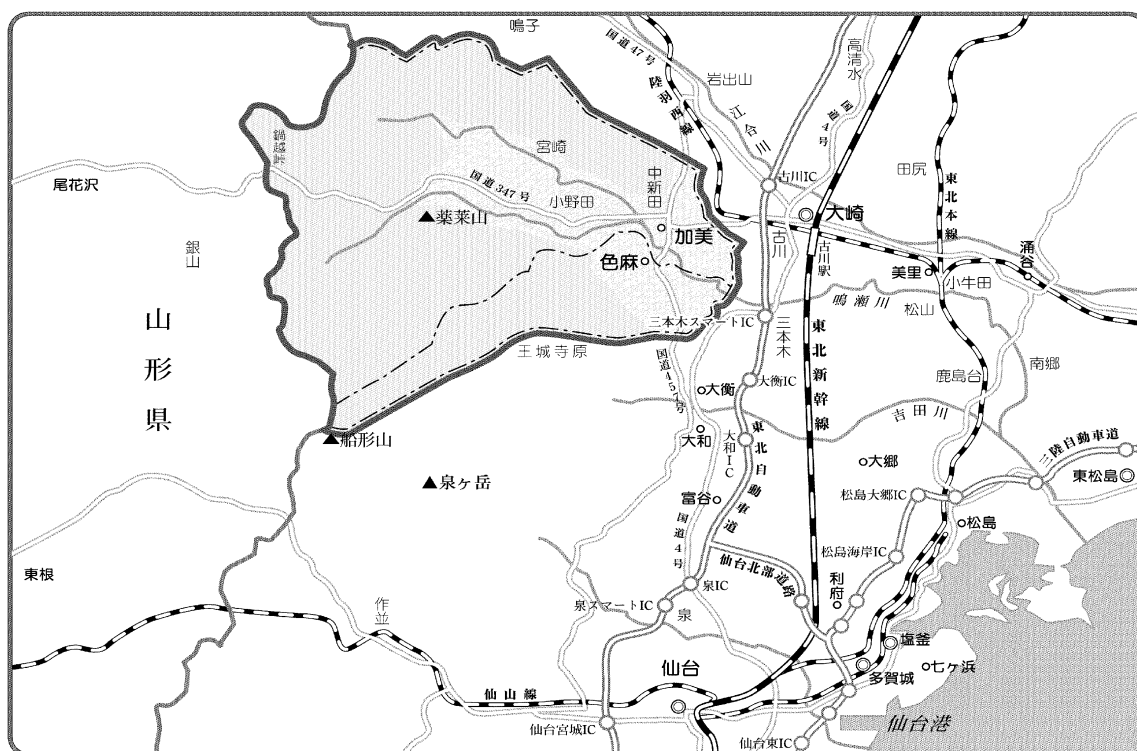
(令和5年7月現在)

区分	氏名又は名称(商号)	主たる事務所の所在地	代理業を営む営業所又は事業所の所在地
特定信用事業代理業者	農林中央金庫	東京都千代田区有楽町1-13-2	仙台支店 仙台市青葉区上杉1-2-16

6. 地区一覽

J A加美よつばは、宮城県の北西部に位置し、北東は大崎市、南は黒川郡及び南西の一部は仙台市、西は山形県に隣接する加美郡一円を区域としています。

宮城県の穀倉地帯大崎平野の西端に位置し、奥羽山脈を源とする清流「鳴瀬川」が管内のほぼ中央を流れています。地域全体の面積は約 570 k m²で、宮城県の総面積の約 7.8%にあたります。



7. 沿革・あゆみ

- ・ 1999 年(平成 11 年) 4 月 JA 加美よつば誕生
加美郡内の JA 色麻町、JA 中新田町、JA 宮崎町、JA 小野田町の 4 JA が合併し加美よつば農業協同組合として発足。
- ・ 2005 年(平成 17 年) 9 月 総合催事ホール『よつば館』オープン
生活事業の拠点として、旧 A コープ中新田店を改修。
- ・ 2009 年(平成 21 年) 12 月 やすらぎホール『よつば』オープン
通夜を行う式場や遺族の控室を完備した葬祭会館が、よつば館に隣接して新設。
- ・ 2010 年(平成 22 年) 4 月 農産物直売所『愛菜ハウス』オープン
管内で生産された農産物や加工品を販売。
- ・ 2010 年(平成 22 年) 7 月 中新田支店新設
店舗機能再編のため、中新田・広原・鳴瀬の 3 支店を統合。
- ・ 2011 年(平成 23 年) 4 月 金融共済業務を移転し 4 支店体制
行政との連携強化を目指し小野田・宮崎両支店の加美町支所内に金融共済業務を移転。
- ・ 2012 年(平成 24 年) 10 月 南部カントリーエレベーター稼働
国内初の飼料用米専用乾燥調製貯蔵施設が完成。
- ・ 2018 年(平成 30 年) 2 月 家の光文化賞受賞
組合員と地域を守るために奮闘していることなどが高く評価され、農村文化の向上に特別顕著な成績を上げている JA として受賞。
- ・ 2018 年(平成 30 年) 5 月 バッハオニオンカレー金賞
日本農業新聞一村一品大賞で、管内のブランド玉ねぎ「バッハオニオン」を使用したカレーが金賞を受賞。
- ・ 2019 年(平成 31 年) 4 月 合併 20 周年
合併 20 周年を記念し、旅行など様々なイベントを開催。
- ・ 2020 年(令和 2 年) 2 月 やすらぎホール『菩提』オープン
病院、施設からの直接入館や家族葬等に対応可能な葬祭会館が、やすらぎホールよつばに隣接して新設。
- ・ 2022 年(令和 4 年) 7 月 金融、共済店舗第 1 期再編
各支店の貸付業務と共済業務を集約し、中新田支店融資課(ローンセンター)、共済センターとして営業開始。
- ・ 2023 年(令和 5 年) 3 月 金融、共済店舗第 2 期再編
色麻支店・宮崎支店・小野田支店を閉店し中新田支店に統合、併せて支店名を「加美支店」に変更、また各支店営農経済課の名称を「〇〇支店⇒〇〇拠点センター」に変更。

8. 店舗等のご案内

(令和5年7月現在)

店 舗 名	住 所	電話番号	ATM 管理 台数
J A 加美よつば 本 店	加美郡色麻町四竈字栞木町 14-1	0229-66-1222	5 台 店舗内 2 台 その他 3 台
加 美 支 店	加美郡加美町字町裏 180-1	0229-63-4925	2 台
共 済 セ ン タ ー	加美郡加美町字町裏 180-1	0229-25-5510	

* A T M の 設 置 場 所 と 稼 働 時 間

区 域	設 置 場 所	台 数	A T M 稼 働 時 間			
			平 日	土 曜 日	日 曜 日	祝 日
色 麻	本 店 事 務 所 内	2	8:45~21:00	9:00~17:00	9:00~17:00	9:00~17:00
中 新 田	加 美 支 店 事 務 所 内	2	8:45~21:00	9:00~17:00	9:00~17:00	9:00~17:00
宮 崎	宮 崎 拠 点 C 敷 地 内	1	8:45~21:00	9:00~17:00	9:00~17:00	9:00~17:00
小 野 田	小 野 田 拠 点 C 敷 地 内	2	8:45~21:00	9:00~17:00	9:00~17:00	9:00~17:00



加美支店・共済センターオープン



金融移動店舗車



J A 加 美 よ つ ば