

【役員等の報酬体系】

1. 役員

(1) 対象役員

開示の対象となる報酬告示に規定されている「対象役員」は、理事及び監事をいいます。

(2) 役員報酬等の種類、支払総額及び支払方法について

役員に対する報酬等の種類は、基本報酬で、2020年度（令和2年度）における対象役員に対する報酬等の支払総額は、次のとおりです。

なお、基本報酬は毎月所定日に指定口座への振り込みの方法による現金支給で支払っています。

支払総額 52,630千円（基本報酬額）

対象役員は、理事23名、監事5名の計28名です。

(3) 対象役員の報酬等の決定等について

① 役員報酬

役員報酬は、理事及び監事の別に各役員に支給する報酬総額の最高限度額を総代会において決定し、その範囲内において、理事各人別の報酬額については理事会において決定し、監事各人別の報酬額については監事の協議によって定めています。なお、業績連動型の報酬体系とはなっておりません。

この場合の役員各人別の報酬額の決定にあたっては、各人の役職・責務を勘案して決定しています。また、上記の支給する報酬総額の最高限度額もこの基準をもとに決定しています。

2. 職員等

(1) 対象職員等

開示の対象となる報酬告示に規定されている「対象職員等」の範囲は、当JAの職員及び当JAの主要な連結子法人等の役職員であって、常勤役員が受ける報酬等と同等額以上の報酬等を受けるもののうち、当JAの業務及び財産の状況に重要な影響を与える者をいいます。

なお、2020年度（令和2年度）において、対象職員等に該当するものはおりませんでした。

（注1）対象職員等には、期中に退任・退職した者も含めております。

（注2）「主要な連結子法人等」とは、当JAの連結子法人等のうち、当JAの連結総資産に対して2%以上の資産を有する会社等をいいます。

（注3）「同等額」は、2020年度（令和2年度）に当JAの常勤役員に支払った報酬額等の平均額としております。

（注4）2020年度（令和2年度）において当JAの常勤役員が受ける報酬等と同等額以上の報酬等を受ける者はおりませんでした。

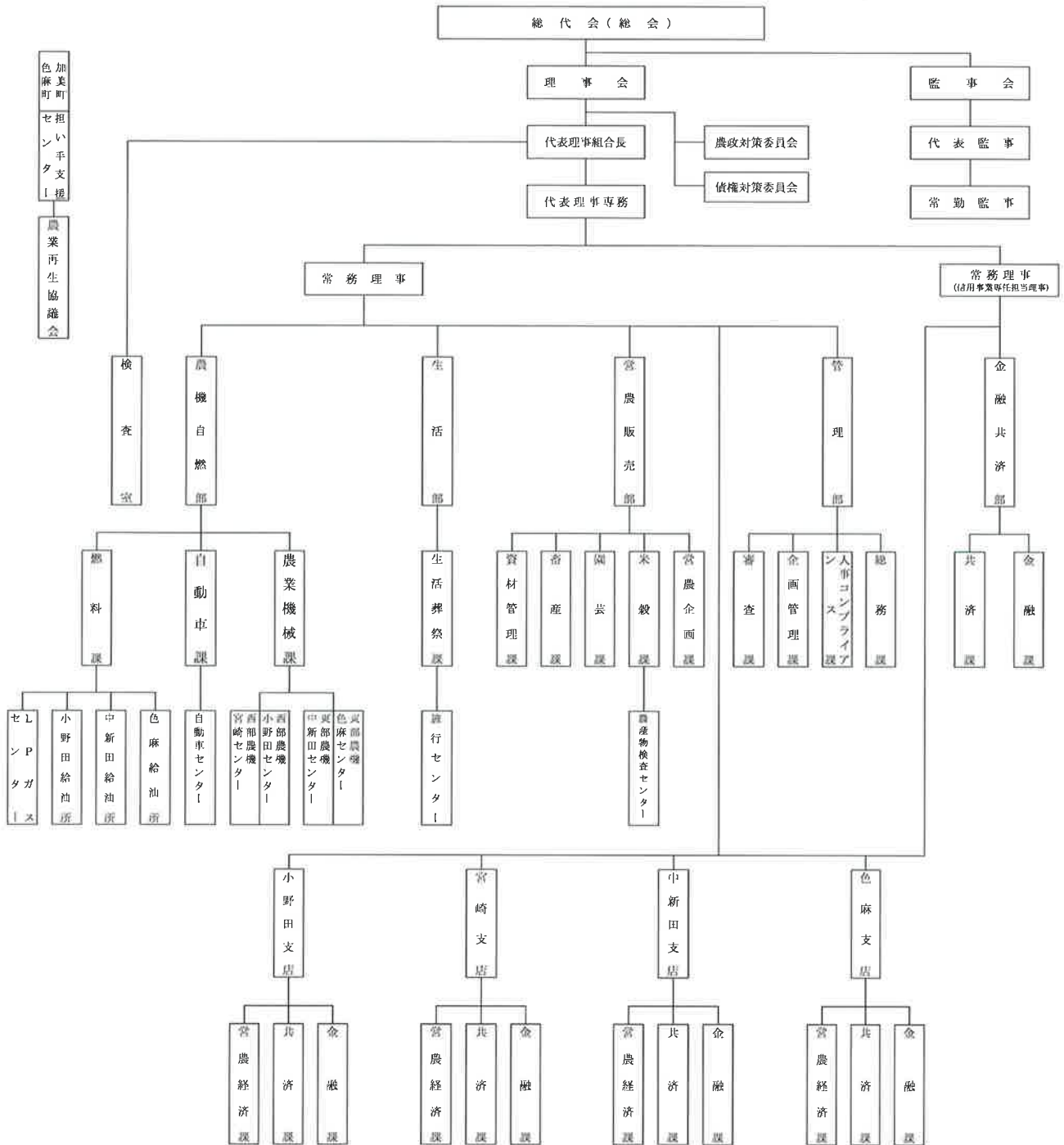
3. その他

当JAの対象役員及び対象職員等の報酬等の体系は、上記開示のとおり過度なリスクテークを惹起するおそれのある要素はありません。したがって、報酬告示のうち、「対象役員及び対象職員等の報酬等の体系とリスク管理の整合性並びに対象役員及び対象職員等の報酬等と業績の連動に関する事項」その他「報酬等の体系に関し参考となるべき事項」として、記載する内容はありせん。

【JAの概要】

1. 機構図

令和3年7月1日現在



2. 役員構成（役員一覧）

（令和3年7月現在）

役 職	氏 名	資格要件
代表理事組合長	工藤 義也	認定農業者
代表理事専務	小松 孝一	認定農業者
常務理事	後藤 利雄	実践的能力者
常務理事（信用事業専任担当）	菅原 格	実践的能力者
筆頭理事	高橋 良	認定農業者
区域筆頭理事	藤門 芳勝	実践的能力者
区域筆頭理事	斎田 洋一	認定農業者
区域筆頭理事	工藤 隆弘	実践的能力者
理事	畑中 けい子	実践的能力者、女性
理事	青木 俊吉	実践的能力者
理事	嶋 亨	実践的能力者
理事	板垣 史典	認定農業者
理事	早坂 成弘	実践的能力者
理事	庄司 功	実践的能力者
理事	青木 宏子	実践的能力者、女性
理事	早坂 信利	実践的能力者
理事	松本 憲	認定農業者
理事	澁谷 一宏	実践的能力者
理事	安達 意奈幸	実践的能力者
理事	織田 貞夫	認定農業者
代表監事	菅原 司	
常勤監事（員外）	今野 秋博	
監事	早坂 晋一	
監事	板垣 美紀子	女性
監事	佐藤 重喜	

3. 組合員数

（単位：人、団体）

区 分	2019年度 （令和元年度）	2020年度 （令和2年度）	増 減
正組合員	6,483	6,366	△ 117
個 人	6,445	6,327	△ 118
法 人	38	39	1
准組合員	1,044	1,055	11
個 人	926	936	10
法 人	118	119	1
合 計	7,527	7,421	△ 106

4. 組合員組織の状況

令和3年3月31日現在
(単位：人、組織数)

組 織 名	構 成 員 数
色 麻 区 域 実 行 組 合 長 会	39名
中 新 田 区 域 実 行 組 合 長 会	38名
宮 崎 区 域 実 行 組 合 長 会	39名
小 野 田 区 域 実 行 組 合 長 会	40名
稲 作 部 会	292名
ほ う れ ん 草 部 会	87名
ね ぎ 部 会	75名
玉 葱 部 会	36名
白 菜 部 会	12名
と ま と 部 会	7名
施 設 園 芸 部 会	5名
花 卉 部 会	10名
加 工 野 菜 生 産 部 会	33名
え の き 部 会	4組織
宮 崎 区 域 そ 菜 生 産 者 協 議 会	28名
加 美 町 中 新 田 新 園 倶 楽 部	19名
J A 加 美 よ つ ば あ ぐ り ぐ り ー ん	7名
キ ャ ベ ツ 部 会	7組織・49名
み や ぎ 加 美 和 牛 改 良 組 合	269名
酪 農 部 会	27名
肥 育 牛 部 会	12名
乳 雄 育 成 部 会	2名
和 牛 ヘ ル パ ー 部 会	42名
青 色 申 告 会	404名
色 麻 年 金 友 の 会	247名
中 新 田 年 金 友 の 会	144名
宮 崎 年 金 友 の 会	163名
小 野 田 年 金 友 の 会	220名
青 年 部	102名
女 性 部	1,062名
	うち フレッシュミズ 78名

5. 特定信用事業代理業者の状況

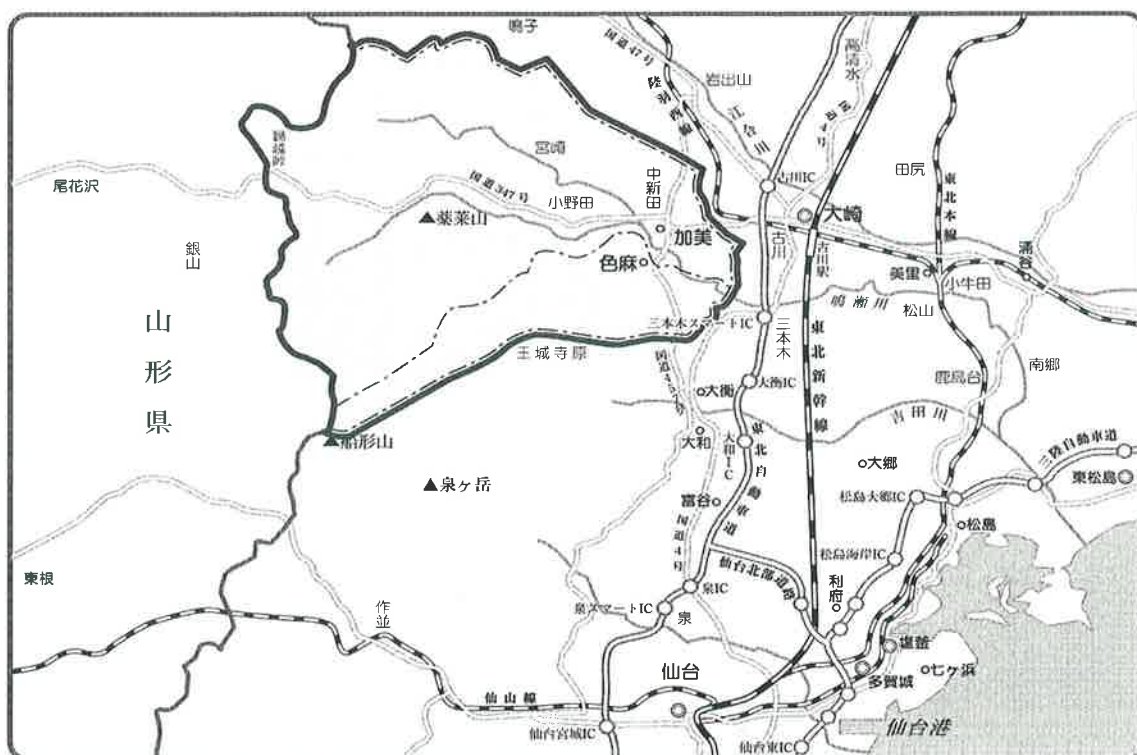
(令和3年7月現在)

区分	氏名又は 名称(商号)	主たる事務所の所在地	代理業を営む営業所 又は事業所の所在地
特定信用事業 代理業者	農林中央金庫	東京都千代田区 有楽町 1-13-2	仙台支店 仙台市青葉区 上杉 1-2-16

6. 地区一覧

J A加美よつばは、宮城県の北西部に位置し、北東は大崎市、南は黒川郡及び南西の一部は仙台市、西は山形県に隣接する加美郡一円を区域としています。

宮城県の穀倉地帯大崎平野の西端に位置し、奥羽山脈を源とする清流「鳴瀬川」が管内のほぼ中央を流れています。地域全体の面積は約 570 k m²で、宮城県の総面積の約 7.8%にあたります。



7. 沿革・あゆみ

- ・平成11年4月 JA加美よつば誕生
加美郡内のJA色麻町、JA中新田町、JA宮崎町、JA小野田町の4JAが合併し加美よつば農業協同組合として発足。
- ・平成17年9月 総合催事ホール『よつば館』オープン
生活事業の拠点として、旧Aコープ中新田店を改修。
- ・平成21年12月 やすらぎホール『よつば』オープン
通夜を行う式場や遺族の控室を完備した葬祭会館が、よつば館に隣接して新設。
- ・平成22年4月 農産物直売所『愛菜ハウス』オープン
管内で生産された農産物や加工品を販売。
- ・平成22年7月 中新田支店新設
店舗機能再編のため、中新田・広原・鳴瀬の3支店を統合。
- ・平成23年4月 金融共済業務を移転し4支店体制
行政との連携強化を目指し小野田・宮崎両支店の加美町支所内に金融共済業務を移転。
- ・平成24年10月 南部カントリーエレベーター稼働
国内初の飼料用米専用乾燥調製貯蔵施設が完成。
- ・平成30年2月 家の光文化賞受賞
組合員と地域を守るために奮闘していることなどが高く評価され、農村文化の向上に特別顕著な成績を上げているJAとして受賞。
- ・平成30年5月 バッハオニオンカレー金賞
日本農業新聞一村一品大賞で、管内のブランド玉ねぎ「バッハオニオン」を使用したカレーが金賞を受賞。
- ・平成31年4月 合併20周年
合併20周年を記念し、旅行など様々なイベントを開催。
- ・令和2年2月 やすらぎホール『菩提』オープン
病院、施設からの直接入館や家族葬等に対応可能な葬祭会館が、やすらぎホールよつばに隣接して新設。

8. 店舗等のご案内

(令和3年7月現在)

店 舗 名	住 所	電話番号	ATM 設置 台数
J A 加美よつば 本 店	加美郡色麻町四竈字栞木町 14-1	0229-66-1222	
色 麻 支 店	加美郡色麻町四竈字栞木町 14-1	0229-65-2221	4 台
中 新 田 支 店	加美郡加美町字町裏 180-1	0229-63-4925	3 台
宮 崎 支 店 (加美町宮崎庁舎内)	加美郡加美町宮崎字屋敷一番 52-4	0229-69-6111	2 台
小 野 田 支 店 (加美町小野田庁舎内)	加美郡加美町字長檀 75-2	0229-67-3111	3 台

* A T M の 設 置 場 所 と 稼 働 時 間

支 店	設 置 場 所	台 数	A T M 稼 働 時 間			
			平 日	土 曜 日	日 曜 日	祝 日
色 麻 支 店	色 麻 支 店 事 務 所 内	2	8:45~21:00	9:00~17:00	9:00~17:00	9:00~17:00
	公 立 加 美 病 院 内	1	9:00~19:00	9:00~17:00		
	旧 清 水 支 店 事 務 所 敷 地 内	1	8:45~19:00	9:00~17:00		
中 新 田 支 店	中 新 田 支 店 事 務 所 内	2	8:45~21:00	9:00~17:00	9:00~17:00	9:00~17:00
	旧 鳴 瀬 支 店 事 務 所 敷 地 内	1	8:45~19:00	9:00~17:00		
宮 崎 支 店	宮 崎 拠 点 C 敷 地 内	1	8:45~21:00	9:00~17:00	9:00~17:00	9:00~17:00
	西 部 農 機 宮 崎 C 敷 地 内	1	8:45~19:00	9:00~17:00		
小 野 田 支 店	小 野 田 拠 点 C 敷 地 内	1	8:45~21:00	9:00~17:00	9:00~17:00	9:00~17:00
	西 部 農 機 小 野 田 C 事 務 所 内	1	8:45~19:00	9:00~17:00		
	東 鹿 原 集 会 所 内	1	8:45~19:00	9:00~17:00		

あした ひら
清流の里に未来を拓く



令和3年度目標

- ・挨拶は 笑顔になれる 合言葉
- ・思いやり 伝える言葉と聞く心
- ・チャレンジは 次に繋がる第一歩

令和2年度マナーリーダー





JA 加美よつば