

【役員等の報酬体系】

1. 役員

(1) 対象役員

開示の対象となる報酬告示に規定されている「対象役員」は、理事及び監事をいいます。

(2) 役員報酬等の種類、支払総額及び支払方法について

役員に対する報酬等の種類は、基本報酬で、2019年度（令和元年度）における対象役員に対する報酬等の支払総額は、次のとおりです。

なお、基本報酬は毎月所定日に指定口座への振り込みの方法による現金支給で支払っています。

支給総額 55,600千円（基本報酬額）

対象役員は、理事23名、監事5名の計28名です。

(3) 対象役員の報酬等の決定等について

① 役員報酬

役員報酬は、理事及び監事の別に各役員に支給する報酬総額の最高限度額を総代会において決定し、その範囲内において、理事各人別の報酬額については理事会において決定し、監事各人別の報酬額については監事の協議によって定めています。なお、業績連動型の報酬体系とはなっておりません。

この場合の役員各人別の報酬額の決定にあたっては、各人の役職・責務を勘案して決定しています。また、上記の支給する報酬総額の最高限度額もこの基準をもとに決定しています。

2. 職員等

(1) 対象職員等

開示の対象となる報酬告示に規定されている「対象職員等」の範囲は、当JAの職員及び当JAの主要な連結子法人等の役職員であって、常勤役員が受ける報酬等と同等額以上の報酬等を受けるもののうち、当JAの業務及び財産の状況に重要な影響を与える者をいいます。

なお、2019年度（令和元年度）において、対象職員等に該当するものはありませんでした。

(注1) 対象職員等には、期中に退任・退職した者も含めております。

(注2) 「主要な連結子法人等」とは、当JAの連結子法人等のうち、当JAの連結総資産に対して2%以上の資産を有する会社等をいいます。

(注3) 「同等額」は、2019年度（令和元年度）に当JAの常勤役員に支払った報酬額等の平均額としております。

(注4) 2019年度（令和元年度）において当JAの常勤役員が受ける報酬等と同等額以上の報酬等を受ける者はありませんでした。

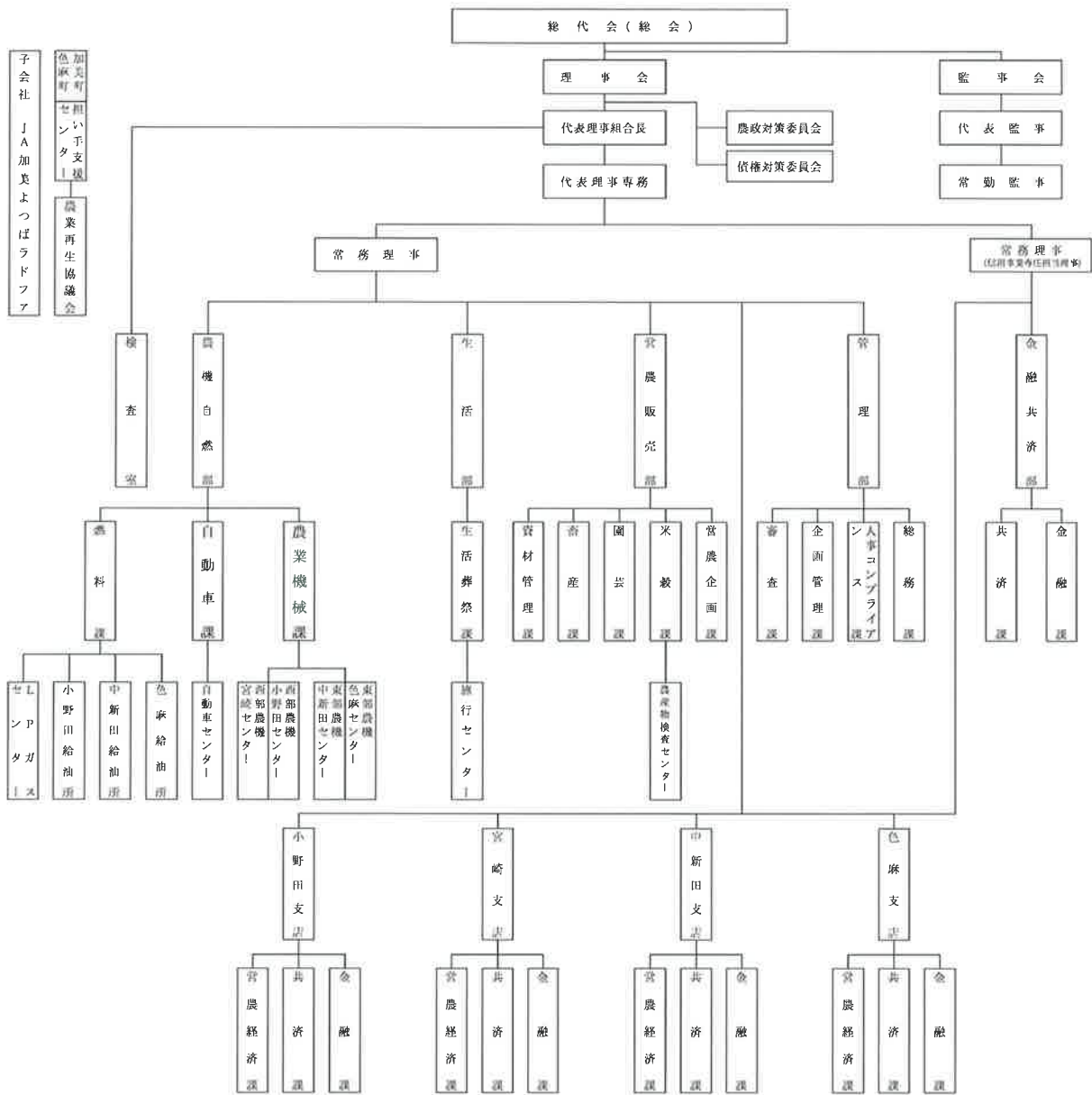
3. その他

当JAの対象役員及び対象職員等の報酬等の体系は、上記開示のとおり過度なリスクテイクを惹起するおそれのある要素はありません。したがって、報酬告示のうち、「対象役員及び対象職員等の報酬等の体系とリスク管理の整合性並びに対象役員及び対象職員等の報酬等と業績の連動に関する事項」その他「報酬等の体系に関し参考となるべき事項」として、記載する内容はありません。

【JAの概要】

1. 機構図

令和2年7月1日現在



加美よつば農業協同組合は、当組合及び子会社JA加美よつばラドファで構成されております。

※令和2年4月1日より、営農販売部の担い手支援課とふるさと企画課を統合し「営農企画課」に、生活部の生活課と葬祭課を統合し「生活葬祭課」に、業務機構を再編しました。

2. 役員構成（役員一覧）

（令和2年7月現在）

役 職	氏 名	資 格 要 件
代表理事組合長	松本 憲	認定農業者
代表理事専務	小松 孝一	認定農業者
常務理事	後藤 利雄	実践的能力者
常務理事（信用事業専任担当）	菅原 格	実践的能力者
筆頭理事	加藤 孝志	実践的能力者
区域筆頭理事	藤門 芳勝	実践的能力者
区域筆頭理事	佐藤 長栄	実践的能力者
区域筆頭理事	高橋 良	認定農業者
理事	斎田 洋一	認定農業者
理事	澁谷 一宏	実践的能力者
理事	早坂 成弘	実践的能力者
理事	今野 徳男	認定農業者
理事	青木 俊吉	実践的能力者
理事	庄司 功	実践的能力者
理事	織田 貞夫	認定農業者
理事	嶋 亨	実践的能力者
理事	工藤 義也	認定農業者
理事	工藤 隆弘	実践的能力者
理事	安達 意奈幸	実践的能力者
理事	長沼 太一	認定農業者
理事	佐々木 宏晃	実践的能力者
理事	小林 栄基	実践的能力者
理事	大泉 貞行	認定農業者
代表監事	鈴木 長喜	
常勤監事（員外）	今野 秋博	
監事	菅原 司	
監事	早坂 晋一	
監事	板垣 美紀子	

3. 組合員数

（単位：人、団体）

区 分	2018年度 （平成30年度）	2019年度 （令和元年度）	増 減
正組合員	6,595	6,483	△ 112
個 人	6,562	6,445	△ 117
法 人	33	38	5
准組合員	1,035	1,044	9
個 人	918	926	8
法 人	117	118	1
合 計	7,630	7,527	△ 103

4. 組合員組織の状況

(単位：人、組織数)

組 織 名	構 成 員 数
色 麻 区 域 実 行 組 合 長 会	39名
中 新 田 区 域 実 行 組 合 長 会	38名
宮 崎 区 域 実 行 組 合 長 会	39名
小 野 田 区 域 実 行 組 合 長 会	40名
稲 作 部 会	300名
ほ う れ ん 草 部 会	88名
ね ぎ 部 会	75名
玉 葱 部 会	35名
白 菜 部 会	12名
と ま と 部 会	7名
施 設 園 芸 部 会	5名
花 卉 部 会	10名
し い た け 部 会	18名
加 工 野 菜 生 産 部 会	28名
え の き 部 会	4組織
宮 崎 区 域 そ 菜 生 産 者 協 議 会	28名
加 美 町 中 新 田 新 園 倶 楽 部	20名
J A 加 美 よ つ ば あ ぐ り ぐ り ー ん	9名
キ ャ ベ ツ 部 会	7組織・51名
み や ぎ 加 美 和 牛 改 良 組 合	275名
酪 農 部 会	28名
肥 育 牛 部 会	12名
乳 雄 育 成 部 会	2名
和 牛 ヘ ル パ ー 部 会	41名
青 色 申 告 会	403名
色 麻 年 金 友 の 会	259名
中 新 田 年 金 友 の 会	168名
宮 崎 年 金 友 の 会	173名
小 野 田 年 金 友 の 会	240名
青 年 部	115名
女 性 部	1,122名
	うち フレッシュミズ
	84名

5. 特定信用事業代理業者の状況

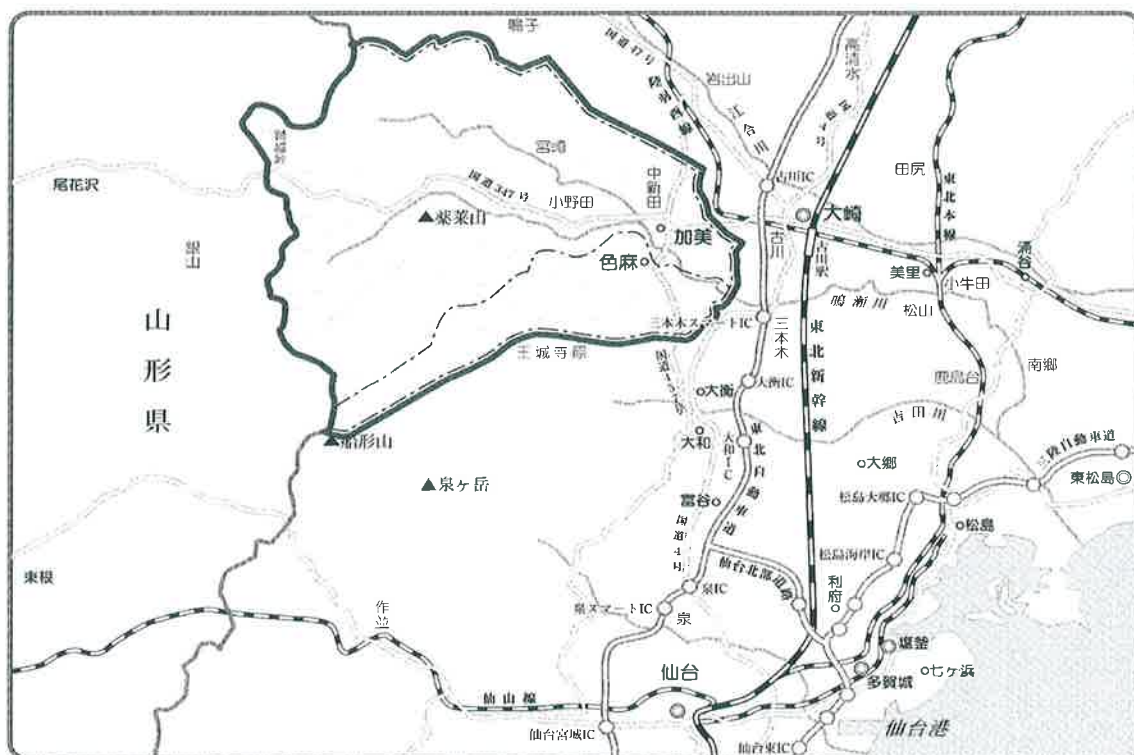
(令和2年7月現在)

区分	氏名又は 名称(商号)	主たる事務所の所在地	代理業を営む営業所 又は事業所の所在地
特定信用事業 代理業者	農林中央金庫	東京都千代田区 有楽町1-13-2	仙台支店 仙台市青葉区 上杉1-2-16

6. 地区一覽

「JA加美よつば」は、宮城県の北西部に位置し、東から北は大崎市、南は黒川郡及び南西の一部は仙台市、西は山形県に隣接する加美郡一円を区域としています。

地形は西に奥羽山脈の丘陵地帯で森林面積が70%を占め自然の宝庫となっており、中央部から東部にかけて、鳴瀬川の本支流域に平坦地を形成し肥沃な穀倉地帯が広がっています。



7. 沿革・あゆみ

「JA加美よつば」は、平成11年4月1日に加美郡内のJA中新田町、JA小野田町、JA宮崎町、JA色麻町の4JAが合併し、加美よつば農業協同組合として発足しました。

8. 店舗等のご案内

(令和2年7月現在)

店 舗 名	住 所	電話番号	ATM 設置 台数
J A加美よつば 本 店	加美郡色麻町四竈字爪木町 14-1	0229-66-1222	
色 麻 支 店	加美郡色麻町四竈字爪木町 14-1	0229-65-2221	4 台
中 新 田 支 店	加美郡加美町字町裏 180-1	0229-63-4925	3 台
宮 崎 支 店 (加美町宮崎庁舎内)	加美郡加美町宮崎字屋敷一番 52-4	0229-69-6111	2 台
小 野 田 支 店 (加美町小野田庁舎内)	加美郡加美町字長檀 75-2	0229-67-3111	3 台

* A T M の設置場所と稼働時間

支 店	設 置 場 所	台 数	A T M 稼 働 時 間			
			平 日	土曜日	日曜日	祝 日
色 麻 支 店	色麻支店事務所内	2	8:45~21:00	9:00~17:00	9:00~17:00	9:00~17:00
	公立加美病院内	1	9:00~19:00	9:00~17:00		
	旧清水支店事務所敷地内	1	8:45~19:00	9:00~17:00		
中 新 田 支 店	中新田支店事務所内	2	8:45~21:00	9:00~17:00	9:00~17:00	9:00~17:00
	旧鳴瀬支店事務所敷地内	1	8:45~19:00	9:00~17:00		
宮 崎 支 店	宮崎拠点 C 敷地内	1	8:45~21:00	9:00~17:00	9:00~17:00	9:00~17:00
	西部農機宮崎 C 敷地内	1	8:45~19:00	9:00~17:00		
小 野 田 支 店	小野田拠点 C 敷地内	1	8:45~21:00	9:00~17:00	9:00~17:00	9:00~17:00
	西部農機小野田 C 事務所内	1	8:45~19:00	9:00~17:00		
	東鹿原集会所内	1	8:45~19:00	9:00~17:00		

あした ひら
清流の里に未来を拓く





JA 加美よつば